

# Modern Betong

I N D U S T R I G O L V

Detta är ett utdrag av våra mest populära produkter.  
Kontakta oss på Modern Betong för mer information.

## INNEHÅLL

### Mastertop 230

Extremt tålig hårdbetong med ballast av stål

**SID 3**

### Mastertop 135 LS

Hårdbetong som förstärker, dammbinder och färgar

**SID 4-5**

### Mastertop 135 P

Pumpbar hårdbetong för avjämning och reparationer

**SID 6-7**

### Mastertop 200

Hårdbetong med ballast av seghärdat stål

**SID 8-9**

### Masterkure

Uttorkningskydd för nygjuten betong

**SID 10-13**

### Conideck

Skyddar parkeringsdäck och garage

**SID 14-15**

### Conipur PG

Material för fallskydd vid lekplatser, runt bassänger,  
ljuddämpande gångar och trafikplatser

**SID 16-17**

### Someros S-840 och Mini Screed C

Betongläggare av hög kvalitet och effektivitet

**SID 18**

## Modern Betong

Familjeföretaget Modern Betongteknologi AB grundades 1994 av Dick Söderberg, en välkänd veteran inom betongbranschen. Modern Betongs ändamål är att tillhandahålla högteknologiska produkter relaterade till betong. Inledningsvis bestod merparten av försäljningen av Mastertopprodukter, reparationsbruk, membranhärdare, dammbindare, fibrer och rengöringsmedel. Sedan början av 2000-talet säljer vi även täckplast, verktyg och maskiner.

Modern Betongteknologi AB har under åren utvecklats till det ledande företaget inom industrigolvprodukter och maskiner för golvläggning. Idag har bolaget åtta kompetenta och engagerade anställda och drivs av Dicks son Carl-Fredrik Söderberg.



# FÖR YTOR MED EXTREMT TUNG TRAFIK

## MASTERTOP 230

### Extremt tålig hårdbetong med ballast av stål

Mastertop 230 är avsett för ytor med extremt tung trafik, kraftig nötning och frekvent slitage såsom pistmaskinsgarage, stridsfordonshallar, lastfickor, verkstäder för gruvindustrin, tipschakt för malm, vallsverk, lastramper, utsatta ytor i stålindustrier samt omläggingsstationer i gruvor och reningsverk. Mastertop 230 är en färdigblandad hårdbetong för reparation och pågjutningar, bestående av ett hydrauliskt bindemedel och specialbehandlad seghärdad stål. Mastertop 230 läggs 15 - 40 mm tjockt och borstas eller primas fast. Kan även med fördel användas vid pågjutning av gamla golv eller vid gjutning av nya golv.

#### Egenskaper

- Tryckhållfasthet på över 95 MPa
- Extremt slagållighet
- Extremt hög nötningsbeständighet
- Låg absorption av olja, fett och vatten
- Kostnadseffektivt pga livslängd
- Lätt att underhålla

#### Hantering

Mastertop 230 innehåller Portlandcement och metallisk ballast.

Vi hänvisar till separat varuinformation.

För att varje Mastertop 230 läggning skall kunna utföras på enklaste och bästa sätt kan om så önskas en instruktör ställas till förfogande vid igångsättandet av arbetet.



#### Materialåtgång

92,5 kg/m<sup>2</sup> vid 25 mm tjockt skikt.

Mastertop 230 finns i flera färger; se färgkarta.

#### Förpackning och lagring

Mastertop 230 levereras i säckar om 25 kg.

Mastertop 230 lagras torrt..

#### Tekniska data Mastertop 230

Form	pulver färdig att använda
Tryckhållfasthet efter 28 dygn	över 95 MPa
E-Modul efter 28 dygn	28 GPa
Slitstyrka Bhöme	2,7 g/cm <sup>3</sup>
Kemisk resistens	medel
Membranhärdning	Ja
Slagållighet (LA) efter 2000 cyklar	25% viktförlust

# Modern Betong

# MASTERTOP 135 LS

## Hårdbetong som förstärker, dammbinder och infärgar

Mastertop 135 LS är en färdigblandad infärgad hårdbetong som innehåller specialgraderad kvarts med extra grov ballast för ökad vidhäftning vid laserscreed läggning. Den innehåller även Portlandcement samt plasticerande, hållfasthetsökande och dammbindande komponenter. Mastertop 135 LS innehåller ren kvarts.

Mastertop 135 LS är avsett för för läggning av stora ytor med laserscreed utrustning och är speciellt framtagen för att tåla ibland oönskad genombildning. Mastertop 135 LS lämpar sig för lagerhallar, godsterminaler, garage och större köpcentrum.

Mastertop 135 LS strös över färsk betong och skuras in i ytan och bildar därmed en enskiktsbeläggning med underliggande konstruktionsbetong.

### Egenskaper

- Tryckhållfasthet på minst 70 Mpa
- Ljusreflekterande upp till 55 %
- Resistent mot oljor och fetter
- Pigmenten är ljusa och alkaliresistenta
- Lättstädad
- Samlar inte truckspår
- Fritt från emissioner

### Materialåtgång

För industrigolv rekommenderas 4-6 kg Mastertop 135 LS per m<sup>2</sup>. Mastertop 135 LS är helt genomfärgad och finns i flera färger. Se färgkarta på [www.modernbetong.se](http://www.modernbetong.se)

### Förpackning och lagring

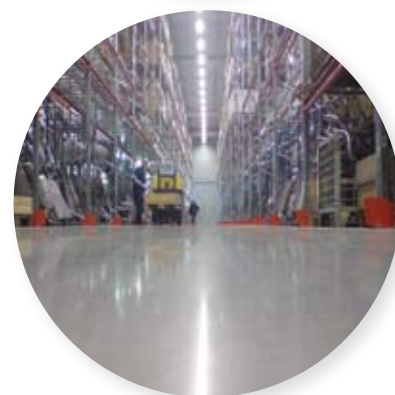
Mastertop 135 LS levereras färdigblandat i säckar om 25 kg. Mastertop 135 LS lagras torrt. Den kan lagras 18 månader i originalförpackning



#### Tekniska data Mastertop 135 LS

Form	Pulver färdigt att använda
Kornstorlek	0 - 3,7 mm
Tryckhållfasthet efter 28 dygn	>80 MPa
E-Modul efter 28 dygn	29,5 GPa
Slitstyrka Bhöme	4,9 - 6 cm <sup>3</sup> /50 cm <sup>3</sup>
Kemisk resistens	Medel till låg
Membranhårdning	Ja
Fogning	Rekommenderas rådfråga leverantören





## LÄGGNING

1. Betongen avdrages och placeras i rätt höjd med hjälp av laserläggare.
2. Strö genast Mastertop 135 LS i den färska konstruktionsbetongen.
3. Spruta Masterkure 111 CF över ytan för att minska risken för krackeleringar. Vänta sedan tills dess att ytan går att bearbeta med tallrik.
4. Brädriv därefter till en jämn och slät yta, och glätta sedan till önskad ytstruktur.
5. Spruta eller rolla på membranhärdare, Masterkure 113 eller Masterkure 112. Det behövs ingen eftervattning eller täckning med platsfolie.
6. Om noggrannare beskrivning till arkitekter och konstruktörer önskas ring: Carl Fredrik Söderberg, 08-756 01 00.

### Observera

Mastertop 135 LS bör inte användas på ytor där man har angrepp av syror som bryter ner vanlig betong, där rekommenderas istället Ucrete DP. Se produktblad. På ytor utsatta för verkligt intensiv trafik rekommenderas Mastertop 200 med ballast av stål, eller Mastertop 450. Alla Mastertop produkter finns i flera färger.

### Hantering

Mastertop 135 LS innehåller Portlandcement. Hänvisas till separat varuinformation.

För att varje Mastertop 135 LS läggning skall kunna utföras på enklaste och bästa sätt kan om så önskas en instruktör ställas till förfogande vid igångsättandet av arbetet.

### Produktgaranti

Alla produkter sålda av Modern Betong är tillverkade och kvalitetskontrollerade av ISO 9001 certifierade fabriker. Garanti gäller för produktens funktion under förutsättning att den används enligt våra tryckta föreskrifter.

# Modern Betong

# MASTERTOP 135 P

## Pumpbar hårdbetong för avjämning och reparationer

Mastertop 135P är en färdig produkt och blandas endast med vatten. Den går att pumpa, giuta och glätta till mycket hög ytfinish. Går att användas både inomhus och utomhus. Mastertop 135P är lämplig att använda på gamla golv som blir nya eller för att reparera ytor på befintliga golv.

Mastertop 135P är tillverkad med sulfat resistent cement som binde-medel, armerad med PAN (polyacryl) fiber och högkvalitativt ballast. Materialet är tillverkad för att kunna användas vid olika typer av konsistenser från flytande till plastisk konsistens. Mastertop 135P har mycket låg halt sexvärt krom <2ppm.

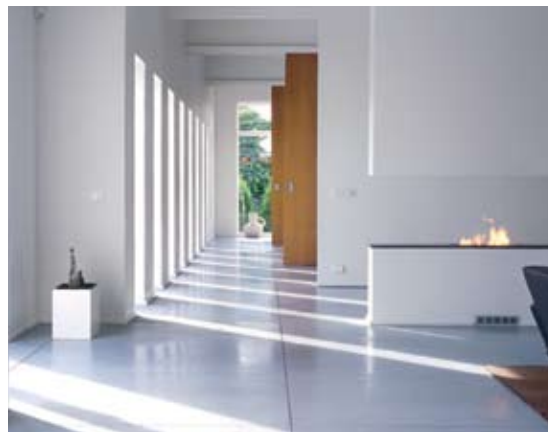
### Egenskaper

- Mycket god ytfinish och färegenskaper.
- Ett cementbaserat bruk för avjämnningar som härdar utan blödnings vid alla typer av konsistenser.
- Ett bruk som har god arbetsbarhet i minst 1-2 timmar vid +15° - +20°C.
- Resistent mot tösalter.
- Färdigblandat i säck där vattnet tillsätts på arbetsplatsen.
- Använd primer för god vidhäftning och för att undvika blåsor.
- Bör användas tillsammans med en primer eller epoxilim.
- Mycket låg krympning.

### Användningsområden

Mastertop 135P rekommenderas för:

- Användes för avjämning av ojämna betonggolv.
- Industrigolv med tung belastning.
- Där man önskar en pågjutning med hög sluthållfasthet.
- Ändring av horisontella ytors lutning både inomhus och utomhus.



### LÄGGNINGSBESKRIVNING

Pågjutning på gammal betong

#### Förberedelser

Underlaget måste vara rent och av god kvalitet. Avlägsna alla tidigare färglager, oljerester, membranhärdare, smuts, cementhud, organisk växtlighet eller annat som kan påverka vidhäftningen. För att uppnå bästa resultat rekommenderas blästring eller fräsning.

#### Vattenmättnad

Dränk ytan med vatten under minst 24 timmar innan gjutning. Avlägsna allt fritt vatten innan applicering av Mastertop 135P. Sugande ytor bör primas 2 gånger där den 2 omgången bör ske efter ca 1 timme. För god vidhäftning var god kontakta Modern Betong.

#### Pågjutning på färsk betong

Använd en betong med minst 75 mm sättmått och inte mer än 3 % luft. Tjockleken av plattan, betongkvaliten och

armeringen är mycket viktigt att gå igenom med Modern Betong och objektets konstruktör.

#### Förberedelser av Mastertop 135P

Tillsätt inga material till denna färdiga, kontrollerade produkt. Använd inte materialet om emballaget är trasigt. Använd en eller fler blandare för att slippa avbrott i läggningen. **BLANDA INTE FÖR HAND.** Använd endast kranvatten.

#### Blanding

Häll i 3/4 av vattenmängden i mixern. Tillsätt sedan långsamt pulvret. Blanda tills massan blir slät och utan klumpar, (2-3 minuter). Tillsätt därefter resten av vattnet och blanda i minst 2 minuter till. Återanvänd aldrig bruk som har stelnat genom att tillsätta mer vatten. Fortsätt blanda tills massan är homogen och utan klumpar (ca 5 minuter totalt).

#### Åtgång

2 kg Mastertop 135P/m<sup>2</sup> och mm tjocklek.



# PUMPBAR HÅRDBETONG



## Utläggning

Den blandade Mastertop 135P läggs ut på den bearbetade underlaget. Kontakta Modern Betong om appliceringen ska ske i temperaturer under +5°C eller över +20°C. Produkten appliceras jämt med en tjocklek på minst 15 mm och max 50 mm. Kontakta Modern Betong om tunare eller tjockare lager krävs. Späd inte ut material som börjat härda med vatten eller mer bruk. Om väderförhållandet är soligt, väldigt varmt, dragigt eller väldigt låg luftfuktighet, täck över ytan med Mastercure 111 CF för att minska avdunstningen. Så fort ytan går att gå på. För estetiska projekt bör lokalen vara helt väderskyddad dvs skyddad mot solljus och drag. Temperaturen bör vara ca 12-17°C och luftfuktigheten bör vara över 60%. Tidig membranhärdning skall ske med Mastercure 111 CF. Härdning av färdigt golv skall ske med Mastercure 112 och efter sågning av fogar skall vatten, plast och mjölkpapp läggas på ytan.

## Rengöring

Färsk Mastertop 135P sköljs bort med vatten. Härdat material kan endast avlägsnas mekaniskt.

## Hantering

Mastertop 135P innehåller Portlandcement, vilket gör att den efter blandning med vatten är frätande på samma sätt som vanlig betong. Använd lämplig skyddsutrustning. I övrigt hänvisas till separat varuinformation.

## Förpackning och lagring

Mastertop 135P levereras färdigblandat i fuktresistenta säckar om 25 kg. Mastertop 135P lagras torrt, svalt och frostfritt. Lagringstid 12 månader i oöppnad originalförpackning.

### Tekniska data Mastertop 135P

Form	Pulver färdigt att använda
Kornstorlek max	4 mm
Tryckhållfasthet efter 28 dygn	>60 MPa
Densitet	>2,2 kg/l
Tjocklek av lager	5 - 50 mm
Användnings temperatur	+5 C - +25 C
Öppethållande tid	Ca 1-2 timmar
Böj hållfasthet efter 28 dagar	>7 MPa
Nötning	
-Capon NTN 017 (1999)	16,5 mm
-Amsler NBN-B15223	0,55 mm / 3000 m



# Modern Betong



# MASTERTOP 200

## Hårdbetongmaterial med ballast av seghärdat stål

Mastertop 200 är ett färdigblandat infärgat hårdbetongmaterial som innehåller ballast av granulerat stål, Portlandcement samt plasticerande, hållfashetshöjande och dammbindande komponenter. Mastertop 200 är avsett för ytor med extremt höga krav på tryckhållfasthet, motståndsförmåga mot slag, stötar och nötning och dammfrihet. Mastertop 200 strös över färsk betong och skuras in i ytan och bildar därmed en enskiktbeläggning med underliggande konstruktionsbetong.

### Egenskaper

- Tryckhållfasthet på minst 80 Mpa.
- Ballast av stål ger ökad slitstyrka, nöttningsbeständighet och livslängd.
- Tål gnistor och höga temperaturer.
- Kan levereras antistatisk och gnistfri.
- Går att få i olika färger vilket ger en trevlig arbetsmiljö.
- Ljusavreflekterande alternativ spar energi.
- Kan göras slät eller med struktur beroende på hur golvet skall användas.
- Låg absorption av olja, fett och vatten.
- Samlar inte truckspår.
- Lätt att underhålla.

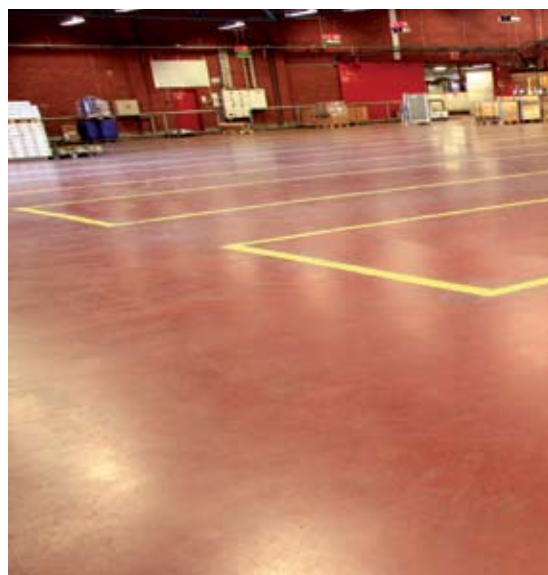
### Användningsområden

Mastertop 200 är framtaget för att klara tung belastning och kraftigt slitage. Hårdbetongen går att få i flera olika färger. Eftersom hårdbetongen är infärgad skapar man ytor som ger klara och jämna färger samtidigt som man får slitstarka ytor. Mastertop 200 lämpar sig för:

- Tunga industrier.
- Tryckerier.
- Papperstillverkningshallar.
- Buss, tåg och flygterminaler.
- Truckbanor och verkstäder för tunga fordon.

### Observera

Mastertop 200 bör inte användas på ytor som regelbundet utsätts för vatten och salter. Där rekommenderar vi istället Mastertop 450.

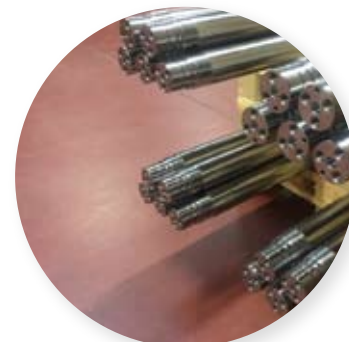


#### Tekniska data Mastertop 200

Form	pulver färdig att använda
Tryckhållfasthet efter 28 dygn	> 80 MPa
E-Modul efter 28 dygn	28 GPa
Slitstyrka Bhöme	4 g/cm <sup>3</sup>
Kemisk resistens	medel
Membranhårdning	Materkure I 13
Fogning	rekommenderas
Slagtåligghet (LA) efter 2000 cykler	30% vikt förlust



# KRAV PÅ TRYCKHÅLLFASTHET



## LÄGGNING

1. Betongen avdrages och brädrivs. Mastertop 200 kan läggas i kombination med vakuummetoden. Vid användningen av vattenreducerad betong, v.g. rådgör med oss på Modern Betongteknologi om betongkvalitet med mera innan gjutning.
2. Placera ut säckarna så att doseringen blir rätt. Strö så jämt som möjligt ut 2/3 delar av den bestämda mängden Mastertop 200.
3. Arbeta genom brädrivning i utströdd Mastertop 200 i betongytan.
4. Strö ut återstående tredjedel av materialet.
5. Brädriv därefter till en jämn och slät yta, och glätta sedan till önskad ytstruktur.
6. Spruta eller rolla på membranhärdare, Masterkure 113 eller Masterkure 112. Det behövs ingen eftervattning eller täckning med platsfolie.
7. Om noggrannare beskrivning till arkitekter och konstruktörer önskas ring: Carl-Fredrik Söderberg, 08-7560100.

## Materialåtgång

Doseringen av Mastertop 200 är beroende av vilket slitage golvet kommer att utsättas för. Normalt används 5-6 kg/m<sup>2</sup> för verkstäder, garage och lagerlokaler; 6-8 kg/m<sup>2</sup> för truckbanor och lastkajer; 8-12 kg/m<sup>2</sup> för lokaler med mycket tung trafik.

För golv som ständigt exponeras för vatten se Mastertop 450.

## Förpackning och lagring

Mastertop 200 levereras i säckar och skall förvaras torrt. Kan lagras 18 månader i originalförpackning.

## Hantering

Mastertop 200 innehåller Portlandcement. I övrigt hänvisas till separat varuinformation.

För att varje Mastertop 200 läggning skall kunna utföras på enklaste och bästa sätt kan om så önskas en instruktör ställas till förfogande vid igångsättandet av arbetet.

## Produktgaranti

Denna produkt är tillverkad och kvalitetskontrollerad av en ISO 9001-certiifierad fabrik. Garanti gäller för produktens funktion under förutsättning att den används enligt Modern Betongs tryckta föreskrifter.

# Modern Betong

# MASTERKURE III

## Uttorkningskydd för nygjuten betong

Masterkure III CF används för att skydda betong från att torka ut och spricka i snabbtorkande miljöer t.ex. vid hög cementtemperatur eller omgivande temperatur, vid låg fuktighet, starka vindar, direkt solljus, arbete i uppvärmda lokaler eller under kalla väderförhållanden. När Masterkure III CF appliceras på nygjuten underlagsbetong bildar den ett tunt skikt och lägger sig som ett lock över ytan så betongen behåller fukten och kan härda. Den kan även användas som membranhärdare på alla Modern Betongs produkter (förutom Mastertop 200 DPS).

### Egenskaper

- Minskar uttorkningen av betongytan vid vind och solljus.
- Minska plastisk krypning.
- Minskar sprickbildning.
- Skapar en yta som är lättare att bearbeta..
- Ytan behöver inte efterbeattnas då betongen behåller sin vätska.
- Minskar ytporerna i betongytan orsakat av innesluten luft eller överskotts vatten.

### Åtgång

1 liter Masterkure III CF blandas med 6 liter vatten och räcker till 50-70 m<sup>2</sup> nygjuten betong.lokaler ska ventileras väl vid användning.

### Applicering

Rör om eller skaka dunken ordentligt innan användning. Späd ut Masterkure III CF med 1:6 med vatten och blanda om väl. För att ytan ska behålla sin vätska appliceras Masterkure III CF så fort som möjligt med spruta på den nygjutna betongen.

Masterkure III CF innehåller ett fluorescerande ämne som försvinner helt när den torkar.

Behandlad yta skiljer sig från en obehandlad yta genom den grön/gula färgen, denna färg försvinner efter några minuter; detta gör att man kan kontrollera att ytan har blivit behandlad. När betongytan är färdig bearbetad så skall den membranhärdas med Masterkure III för att skydda betongen mot en för tidig uttorkning.



### Tekniska data Masterkure III

Färg och form	Lysande gul vätska
Densitet vid 20°C	0,995 kg/liter
Viskositet	ca 10 cps (mPas)
Löslighet	Vatten
Temp. vid läggning	ej under +5°C
Lagringstid	12 månader
Fogning	Rekommenderas

# MASTERKURE 112



## Lösningsmedelsfri membran- härdare för betong

Masterkure 112 är en färdigblandad membranhärdare som skyddar nygjuten betong mot för tidig uttorkning och plastiska krympsprickor. Den vaxbase-  
rade lösningen lägger sig som ett lock över betongen vilket hindrar vattnet från att avdunsta och förbättra den hårdnade betongens hållfasthet och beständighet. Masterkure 112 är till för golv där man ställer krav på minimal sprickbildning, miljö och estetik. Man kan använda Masterkure 112 på både vertikala och horisontella ytor som golv, flygfält, fasader, broar och fundament eller andra konstruktioner med höga krav på ytskiktets egenskaper. Mastekure 112 innehåller inga lösningsmedel vilket gör den lämplig att använda även i dåligt ventilerade utrymmen.

### Egenskaper

- Vaxbaserad och lägger sig som en vit film över betongen för att förhindra vätskan från att avdunsta.
- Betongen behåller fukten under första dygnet efter gjutning vilket ger en hård yta fri från plastiska krympsprickor.
- Innehåller inget lösningsmedel.
- Beroende på väder och andra miljöpåverkan kommer filmen att försvinna inom 3-4 veckor då betongen är fullkomligt härdad.
- Vattenbaserad och går att skura bort.

### Åtgång

Täckförmåga: 5-7 m<sup>2</sup>/liter

### Applicering

Rör om före användning. Applicera Masterkure 112 så snabbt som möjligt efter gjutning. För avformade ytor ska man applicera snarast efter formgivning.

Masterkure kan appliceras med roller eller med en spruta. Om ytan hunnit torka ska den återfuktas med vatten innan man applicerar Masterkure 112. För val av lämplig sprututrustning kontakta Modern Betongteknologi.

Torktid: 1-2 timmar

Rengör alla verktyg med vatten direkt efter avslutat arbete.

### Hantering

Masterkure 112 är vattenbaserad och är ej hälso- eller brandfarligt. Produkten får inte tömmas i avloppet. För övrig information se separat varuinformation.

### Förpackning och lagring

Masterkure 112 leveras i 25 liters dunkar eller i 200 liters fat. Lagras i temperaturer över 0°C. Lagringstid 12 månader i original förpackning.

#### Tekniska data Masterkure 112

Färg och form	Lysande gul vätska
Densitet vid 20°C	0,995 kg/liter
Viskositet	ca 10 cps (mPas)
Löslighet	Vatten
Temp. vid läggning	ej under +5°C
Lagringstid	12 månader
Fogning	Rekommenderas

# Modern Betong

# MASTERKURE 113

## Effektiv membranhärdare och dammbindare för betong

Masterkure 113 används som dammbindare och membranhärdare för att skapa kvalitativa betonggolv med minimal sprickbildning. När Masterkure 113 appliceras på nygjuten betong får man ett tunt skikt som kapslar in fukten under det tidiga stadiet av hydratationen. Det tunna skiktet ligger kvar efter avslutat arbete och ger Masterkure 113 en dammbindande egenskap som även skyddar betongytan. Den fungerar som dammbindare på både nya och gamla golv. Masterkure 113 kan användas för härdning av cementbruk och betong och kan appliceras på både horisontella och vertikala ytor, inomhus och utomhus.

### Egenskaper

- Hög membranhärdningseffekt
- Läger sig som ett tunt skikt över betongytan och fungerar som en effektiv dammbindare
- Skyddar ytan
- Ersätter vattenhärdning eller plastfolie
- Tränger in i betongens porer vilket gör ytan lättare att hålla ren

### Användningsområden

Vid användning som membranhärdare:

Applicera Masterkure 113 så snart som möjligt efter gjutning i ett jämt skikt som täcker hela ytan. Använd roller, skumplastraka eller lämplig sprututrustning. Ytan kan vara fuktig men utan vatten.

Vid användning som dammbindare på gamla betonggolv:

Dammsug eller sopa golvet omsorgsfullt innan Masterkure 113 appliceras i ett jämt skikt med spruta eller roller. Inomhuslokaler ska ventileras väl vid användning.

### Hantering

Masterkure 113 innehåller terpentinersättning och är brandfarligt. Använd alltid skyddshanskar och andningsskydd vid hantering av produkten då det finns risk för skador efter ofta upprepad exponering.

Användning av produkten förutsätter god ventilation eller användning av lämpligt andningsskydd. Får ej tömmas i avloppet. I övrigt hänvisas till separat varuinformation. Vid stora krav på miljö se Masterkure 112.

### Förpackning och lagring

Masterkure 113 levereras i 10 liters plåtdunkar eller 210 liters fat och kan lagras svalt men inte vid temperaturer under -7°C



#### Tekniska data Masterkure 113

Färg och form	Klar gulaktig vätska
Densitet vid 20°C	990 kg/m <sup>3</sup>
Viskositet	Tjockflytande
Torrhalt	17-21%
Kloridhalt	<0,01%
Flampunkt	+40°C
Fryspunkt	-7°C
Lagringstid	max 24 månader
Effektivitet	90%
Täckförmåga	8-11 m <sup>2</sup> /liter
Åtgång	0,1 liter/m <sup>2</sup>
Törktid	1-2 timmar



# MASTERKURE 114



## Övermålningsbar membran- härdare och dammbindare för betong

Masterkure 114 är en membranhärdningsvätska som på ett effektivt sätt förhindrar sprickbildning i ett tidigt skede samt säkerställer en hög betongkvalitet i tätskiktet. Detta uppnås genom att förhindra fuktavgång från betongens yta under det tidiga skedet i cementens hydratation. Masterkure 114 kan användas för härdning av cementbruk och betong och kan appliceras på både horisontella och vertikala ytor, inomhus och utomhus. Masterkure 114 är också mycket effektiv som dammbindare på både nya och gamla golv.

### Egenskaper

- Hög membranhärdningseffekt. Klarar ASTM:s krav även vid dosering av 0,09 liter/m<sup>2</sup>.
- Ersätter vattenhärdning eller täckning med plastfolie.
- Tränger in i betongens porer vilket gör ytan lättare att hålla ren.
- Går att använda på ytor som skall målas eller beläggas med mattor eller dylikt.

### Användningsområden

Vid användning som membranhärdare:

Masterkure 114 ska så snart som möjligt efter gjutning appliceras i ett jämt skikt som täcker hela ytan. Använd roller, skumplastraka eller lämplig sprututrustning. Ytan kan vara fuktig men bör vara utan fritt vatten. Vid användning som dammbindare på gamla betonggolv: Golvet dammsuges eller sopas omsorgsfullt varefter Masterkure 114 påföres i ett jämt skikt med spruta eller roller. Inomhuslokaler ska ventileras väl vid applicering.

Effektivitet: 90%

Täckförmåga: 8-11 m<sup>2</sup>/liter

Åtgång: 0,1 liter/m<sup>2</sup>

Torktid: 1-2 timmar

### Hantering

Masterkure 114 innehåller terpentinersättning och är därför brandfarligt och farligt vid inandning. Det finns risk för skador efter ofta upprepad exponering. Användning av produkten förutsätter god ventilation eller användning av lämpligt andningsskydd. Får ej tömmas i avloppet. I övrigt hänvisas till separat varuinformation.

### Förvaring och lagring

Masterkure 114 levereras i 10-litersplåtdunkar eller 210-litersfat. Masterkure 114 kan lagras vid temperatur under 0°C. Tänk på brandrisken!

#### Tekniska data Masterkure 114

Färg och form	Klar gulaktig vätska
Densitet vid 20°C	990 kg/m <sup>3</sup>
Viskositet	Tjockflytande
Torrhalt	17-21%
Kloridhalt	<0,01%
Flampunkt	+40°C
Frys punkt	-7°C
Lagringstid	max 24 månader

# Modern Betong

# CONIDECK

## Skydda parkeringsdäck och garage!

Parkeringshus och garage utsätts konstant för aggressiva kemikalier och är hårt trafikerad. Olje- och syraspill samt koldioxidgaser och klimatets påverkan är en ständig utmaning. Fukt och regn bidrar till att ytan fräts sönder vilket förvärrar redan existerande sprickor. Membranisolering är därför en viktig del för att försäkra livslängden. Att ta fram rätt lösningar för membranisolering och skydd för parkeringshus är en svår uppgift där nuvarande och framtida prestation måste tas med i beräkningen, samt kostnader och appliceringstid. Dåliga ytor ökar även risken för halka och andra olyckor. För säkra miljöer krävs slitstarka system med halkskydd. En väl genomtänkt lösning sparar pengar och ger ljusa, rena, säkra och attraktiva ytor. Appliceringstiden är också ett problemområde då parkeringshus oftast snabbt skall tas i bruk.

### Modern Betongs produkter är anpassade för olika ändamål

Modern Betong erbjuder ett brett sortiment av membranisolering, reparation, förebyggande och förstärkande system, anpassat för just parkeringsdäck. Dessa är framtagna av specialister, väl insatta i kraven och problemområdena för dessa miljöer. Det kan vara allt från utsatta toppdäck, ramper till mellandäck.

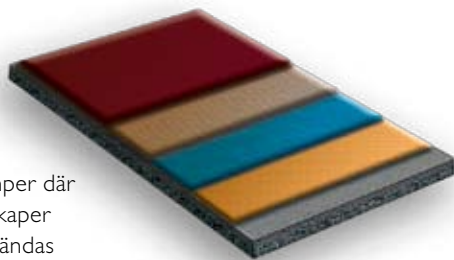
Alla produkter tillverkas för att självständigt uppnå kraven för ISO 9001:2000 och ISO 1401:1996..

### Egenskaper

- Separat membran och slitlager för optimal spricköverbyggande egenskaper.
- Membranisolering appliceras för hand.
- Monolitisk, icke lappande, fogfri.
- Utmärkt slitstyrka.
- Halkskydd.
- Resistent mot UV och väderslitage (Med Conipur TC 458 /TC 480/481).
- Attraktivt utseende.
- Lätt att rengöra och underhålla.

### Användningsområden

Hårt utsatta parkeringsdäck och ramper där maximal spricköverbyggande egenskaper och slitstyrka är viktigt. Kan även användas på mellandäck där affärer, kontor och lager ligger direkt under.



### Tekniska data Parkeringshus beläggning Conideck 2263

Linjärrympning	NPD
Tryckhållfasthet	NPD
Värmeutvidgningskoefficient	NPD
Slitstyrka:	<3000mg
Permeabilitet för CO <sub>2</sub>	S <sub>D</sub> value > 50
Permeabilitet för vattenånga	Klass II
Kapillär absorption och permeabilitet för vatten	<0.1kg/(m <sup>2</sup> .h <sup>0.5</sup> )
Vidhäftning efter termisk kompatibilitet	
Frys-tö cykling med vägsalt immersion	> 1.5N/mm <sup>2</sup>
Termiska chocker	> 1.5N/mm <sup>2</sup>
Termisk cykling utan vägsalt påverkar	NPD
Resistens för att avskilja kemiskt angrepp. Klass I: 3d utan tryck testvätskor 1, 3, 10 och 11	Förlust av Hårdhet <50%
Spricköverbyggings förmåga	B3.2 (-20°C)
Slaghållfasthet	Klass I
Vidhäftnings styrka med pull-off-test	> 1.5N/mm <sup>2</sup>
Reaktion vid brandpåverkan	C <sub>0</sub> - s I
Halk/glid motstånd	Klass III

NPD = Ingen prestanda fastställd.  
(no performance determined)

# OCH GARAGE



## ATT SPECIFICERA RÄTT LÖSNING

### **Befintliga ytor**

Befintliga ytor som skadats på grund av föroreningar och andra yttre påverkan behöver repareras, förstärkas och skyddas. Här kan man använda slitstarka bruk anpassade för extrema miljöer.

### **Parkeringsdäck, garage, påfartsramper, broms- och accelerationsfält**

Olika däck kräver olika lösningar. Toppdäcket i ett parkeringshus är strukturens mest utsatta yta som förutom olja, syra och salter även blir utsatt för miljö påverkan och UV-ljus. För att klara av dessa påfrestningar krävs slitstark, UV-stabila och elastomeriska membranisoleringssystem. Dessa system är multilager för att ge optimal prestation även i de tuffaste miljöerna.

Påfartsramper, kurvor broms- och accelerationsfält är de områden

som utsätts för mest mekanisk påfrestning och måste stå emot sprickbildning, vatten, gaser och klara av underlagsrörelse. För hållbara och säkra ytor krävs slitstarka och halksäkra produkter med kraftig ballast.

Inbyggda, mellandäck och nedre nivåer är skyddade från väderpåverkan men utsätts ändå för aggressiva salter. Ljusa beläggningar kan användas på kolumner och väggar för att utnyttja takljuset och skapar ljusa och säkra parkeringshus.

Med en rad olika färger och innovativa system kan man skapa ytor med mönster t.ex. reklam implementerade i golvet. Man kan skapa däck med olika färger för att underlätta orienteringen i parkeringshuset.

Påfartsramper och kurvor är det områden som utsatt för mest mekanisk påfrestning. För hållbara och säkra ytor krävs slitstarka och halksäkra produkter. Kraftigare ballast ger mer slittåliga golv.

# Modern Betong



# CONIPUR PG

## Material för fallskydd vid lekplatser, runt bassänger, ljuddämpade gångar och trafikplatser.

Conipur PG lämpar sig för fallskydd vid lekplatser och går att få i en mängd olika kulörer och designmöjligheterna är oändliga. Materialet läggs i två skikt för att optimera fallskyddet från olika typer av redskap. Conipur PG är lämplig för Skandinaviska förhållande avssende klimat, uv-ljus och miljöpåverkan.

### Egenskaper och fördelar

- Lång livslängd
- Brandklassad och IST testad
- Ökar tillgänglighet för rörelsehindrade
- Oändliga färg och form möjligheter
- Anpassningsbar för specifika lekredskap
- Lätt att underhålla

### Användningsområde

- Lekplatser
- Ljuddämpade gångstråk
- Multicourts







**Färger** EPDM gummi granuler levereras i flertalet ralkulörer:



RAL 1015

RAL 1012

RAL 2008



RAL 3016



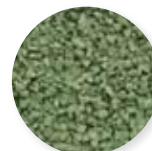
RAL 3017



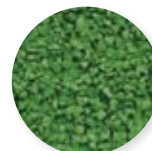
RAL 4003



RAL 4005



RAL 6011



RAL 6017



RAL 5017



RAL 5003



RAL 7016



RAL 7011



RAL 8028

### Material

Conipur PG läggs för hand eller med maskin på plats och möjliggör därmed att fantasin kan flöda när det gäller formationer och mönster. Materialet byggs i två skikt med optimal tjocklek för att passa specifika lekredskap. Övre slitskiktet består av ett slitstarkt genomfärgat åldersbeständigt EPDM-gummigranulat. Granulatet binds samman med ett elastiskt bindemedel. Conipur PG i tjocklek under 40 mm läggs på betong eller asfalt, över 40 mm upp till 100 mm kan läggas på hårdjord yta. Conipur PG är testat av IST för att säkerställa att huvudskador vid fall från höjd minimeras enligt EN 1177:2008.

Conipur PG är inte brandfarligt och EPDM gummit är ofarligt om man får det i sig. För inomhusbruk är materialet brandklassad enligt EN 14501-1:2010.

Conipur PG är lätt att hålla rent och minimera underhåll för ogrärensning och behöver inte bytas ut med jämna mellanrum. Ytan är vattengenomsläpplig så underlaget bör ha ett dränerat underlag eller ha en lutning på minst 1 %.

Conipur PG gör det lättare för alla att ta sig in till lekredskapen där det med sand kan vara svårt för tex rullstolar och ökar därmed tillgängligheten.

### Underhåll

Conipur PG är i det närmsta underhållsfritt. Ytan skall hållas någorlunda ren för att inte porer skall täppas till. Vid eventuell tilltäppning av porer försvinner vattnets genomtränglighet i materialet.

### Produktgaranti

Denna produkt är tillverkad och kvalitetskontrollerad av en ISO 9001-certifierad fabrik. Garanti gäller för produktens funktion under förutsättning att den används enligt Modern Betongs tryckta föreskrifter. Modern Betong förbehåll för tryckfel.

# Modern Betong

## S-840

## Bättre kvalitet och produktivitet med Someros S-840.

### Ledande laser kontroll system

- Anpassat för S-840 ger det nya styrsystemet snabbare nivå och SLS svar.
- Proportionella ventiler.
- Live kalibrering.

### S-840 HARTRE UTBYTBARA HUVUDEN:

#### S-840 Laser Screed Betong Leveling Head

- Välj mellan en 6" eller 8" huvudet för att öka produktiviteten.
- Ny skruvförskjutning ökar också produktiviteten.

#### S-840 Raking Head

- Finns i en 6" eller 8" huvudalternativ för att öka produktiviteten.
- Utjämnar betongen på kortare tid och med endast en operatör.

#### S-840 Sub-Grade Head

- Används för finjustering av fundamentplatta, förminskar betongförbrukningen och vänder tidigare slösad betongkostnad till vinst.
- 3-D Profil System kompatibilitet.
- Ökat Laser Screed utnyttjande.



#### Tekniska data S-840

Höjd	55 "(1,39 m) utan master
Markfrigång	11.5 "(0,29 m) i ram
Frigång huvud	13.75 "(0,35 m) (skruvhuvud)
Slab Tjocklek	10 "(0,25 m) (skruvhuvud)
Motor	Robin 20,5 hk EH65
Start	elstart
Kontroll	manuell gas och choke med elektrisk avstängning
Driv	4 hjuldrift med hydraulmotorer
Driv Kontroll	proportionell joystick och ventil driver hydraulmotorer
Plog Kontroll	laserkontroll av huvudet via huvudlyftcylindrar
Elevation Cylinder	1.5 "(0,038 m) hydraulcylinder och manuell strömbrytare
Plogvinkelkontroll	elektronisk nivåsensor med hydraulcylinder
Auger Höjd	18 3/8 "(0,45 m)



## MINI SCREED C

## Överlägsen effektivitet och planhet med Mini Screed C

Nu finns en liten kommersiell maskin, Mini Screed C. Passar bra för övre däck, bostäder mm. Professionell produktion av golv med Laser Screed®betong utjämnings utrustning ger minskade manuella insatser och samtidigt förbättrad golvkvalitet.

### Egenskaper

- Laserstyrd noggrannhet.
- Med högre toleranser än konventionella metoder.
- Fungerar bra vid svackor och ojämnheter.
- Bättre betongkonsolidering än vid handvibrerade golv.
- Lätt och enkel manövrering.
- Enkel installation och transporteras lätt på flaket av en pick-up.
- Enkel och dubbel lutningskapacitet.
- Sparar tid och pengar.

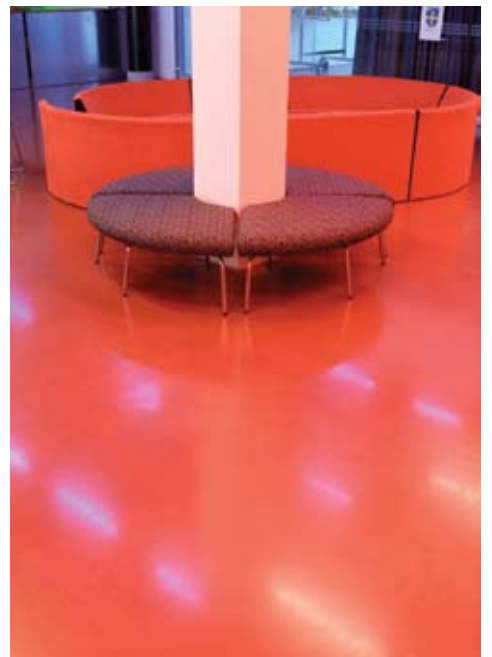
Tekniska data Mini Screed C		Motor	6 hk (4,47 kW)
Bredd	30,5 "(77,5 cm)	Robin 4-takt, luftkyld	
Längd	72,5 "(184 cm)	Laserkontroll	Trimble SSR Receivers
Höjd	41 "(104 cm)	Själv Propel	standard
Vikt	£ 470 (213 kg)	Auto Level	standard
Däck	25 x 8 x 14"	Vibrator Mjukstart	standard



På Terminal 2 på Arlanda valde Luffartsverket Mastertop I 35 PG. Målet var att skapa slitstarka ytor med minimalt underhåll och där vagnar, väskor och hjul skulle rulla tyst för att skapa en ljus, lugn och trivsamt miljö!

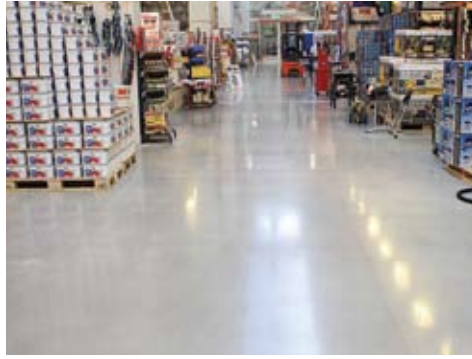


# BETONGGOLV VI LEVERERAT





## TILL VÅRA ENTREPRENÖRER



# Modern Betong





Mastertop 135 LS hårdbetong var Rustas önskemål som slitskikt på sina golv när man byggde sitt nya centrallager i Norrköping på 80 000 m<sup>2</sup>. Golven besiktades i oktober 2015 och alla parter var väldigt nöjda!





# Modern Betong

I N D U S T R I G O L V

Sjöflygvägen 44, 183 62 Täby, 08 – 756 01 00, [mbt@modernbetong.se](mailto:mbt@modernbetong.se), [www.modernbetong.se](http://www.modernbetong.se)